

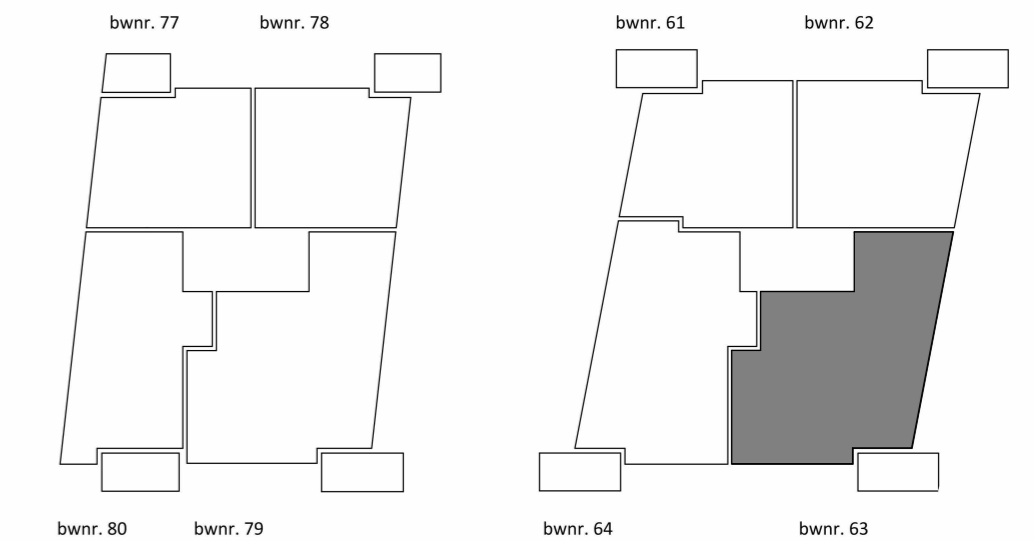
Renvooi elektra

- | | | | |
|--|--|-----|---------------------------------------|
| | enkele wandcontactdoos met randaarde | mg | magnetron / oven |
| | dubbele wandcontactdoos hor. met randaarde | cai | radio / televisie |
| | dubbele wandcontactdoos ver. met randaarde | ic | intercom |
| | aansluitpunt bedraad | kk | koelkast |
| | aansluitpunt loos | kg | keukengroep |
| | centraaldoos | kt | kooktoestel (t.b.v. elektrisch koken) |
| | wand lichtaansluitpunt | wp | warmtepomp |
| | enkele schakelaar | wtw | warmte terugwin installatie |
| | serie schakelaar | wa | wasautomaat |
| | wissel schakelaar | wd | wasdroger |
| | Thermostaat | vv | vloer verwarming |
| | beldrukker | | |
| | rookmelder | | |
| | data | | |
| | recirculatiekap | | |
| | elektrische radiator | | |

ALGEMEEN:
-elektra uitvoeren conform NEN1010

montagehoogten t.o.v. bovenkant dekvloer:
(tenzij anders vermeld)
- wandcontactdozen 300+
- schakelaars 1050+
- aansluitpunten d+cai 300+

gebruiksoppervlakte: 189.38m²
buitenruimte: 16.64m²



TWEEDE VERDIEPING

noordpijl situatie

MAATVOERING IS NIET GESCHIKT VOOR OPDRACHT AAN DERDEN

1:50

