

Renvooi elektra

-
-
-
-
-
-
-
-
-
-
-
-
-
-
-
-

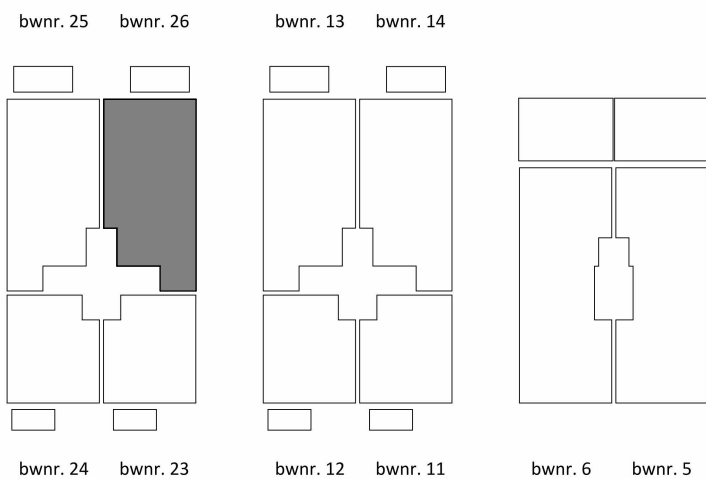
- enkele wandcontactdoos met randaarde
- dubbele wandcontactdoos hor. met randaarde
- dubbele wandcontactdoos ver. met randaarde
- aansluitpunt bedraad
- aansluitpunt loos
- centraaldoos
- wand lichtaansluitpunt
- enkele schakelaar
- serie schakelaar
- wissel schakelaar
- Thermostaat
- bedrukker
- rookmelder
- data
- recirculatiekap
- elektrische radiator

- mg magnetron / oven
- cai radio / televisie
- ic intercom
- kk koelkast
- kg keukengroep
- kt kooktoestel (t.b.v. elektrich koken)
- wp warmtepomp
- wtw warmte terugwin installatie
- wa wasautomaat
- wd wasdroger
- vv vloer verwarming

ALGEMEEN:
-elektra uitvoeren conform NEN1010

- montagehoogten t.o.v. bovenkant dekvloer:
(tenzij anders vermeld)
- wandcontactdozen 300+
 - schakelaars 1050+
 - aansluitpunten d+cai 300+

gebruiksoppervlakte: 83.04m²
buitenruimte: 7.97m²



EERSTE VERDIEPING



MAATVOERING IS NIET GESCHIKT VOOR
OPDRACHT AAN DERDEN



A3
1:50

1673

